

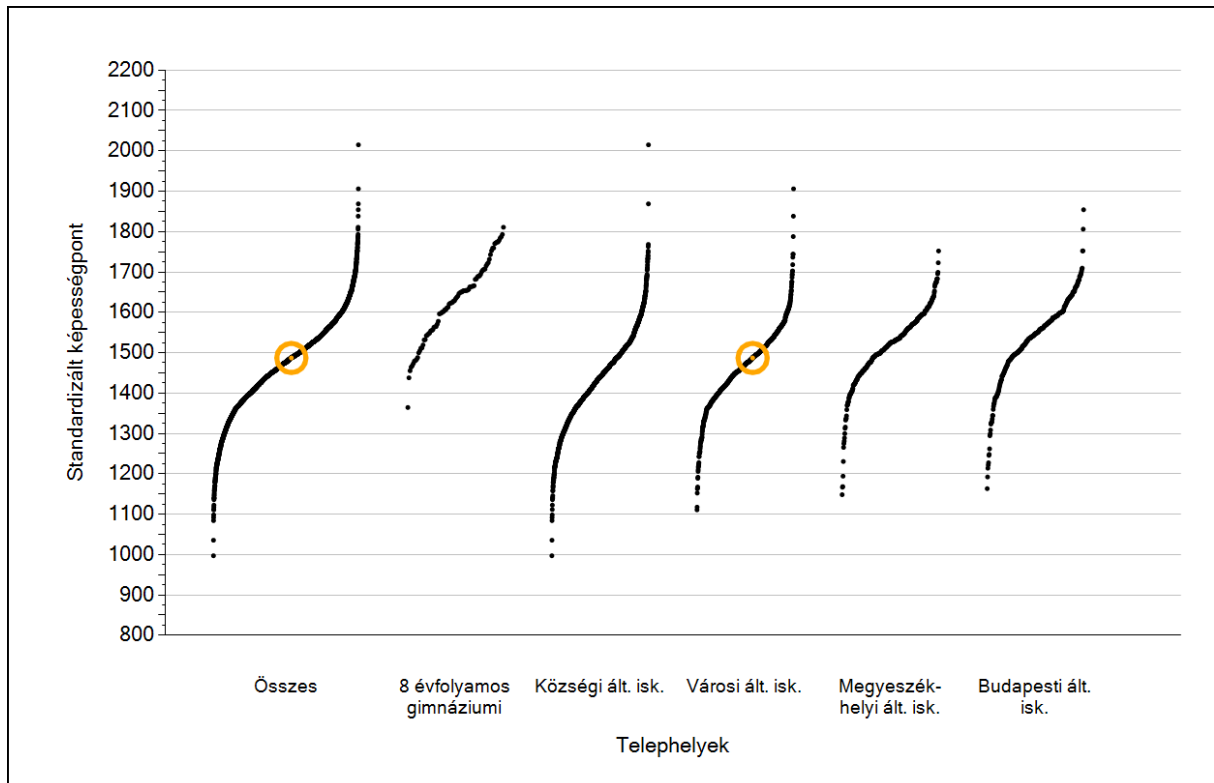
Kompetencia 2012

6.osztály

MATEMATIKA

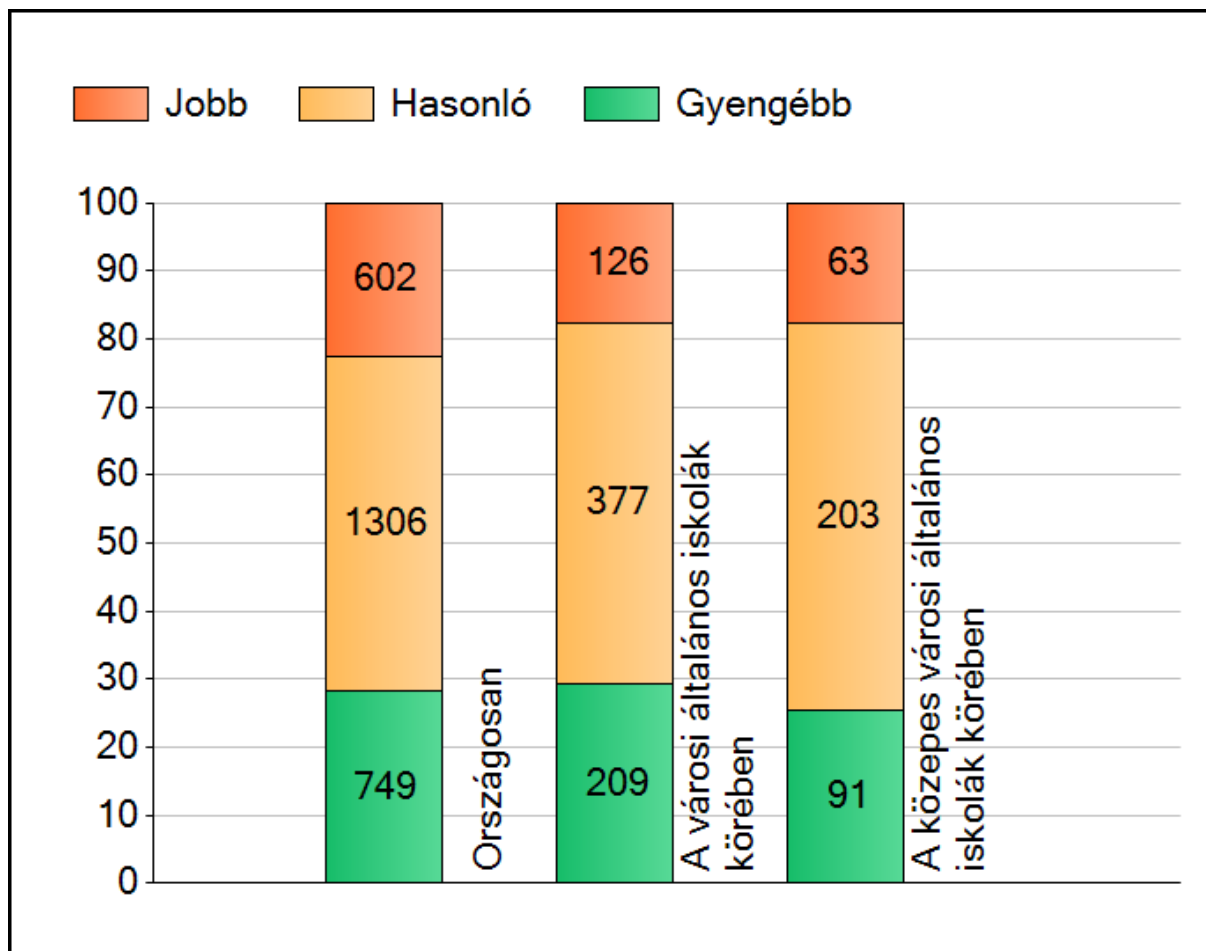
Átlageredmények

Az intézmények átlageredményeinek összehasonlítása



- a grafikonon a különböző iskolák átlag eredményei követhetők nyomon standardizált képességponthoz viszonyítva
- iskolánk az 1500 képességpont körül teljesített
- az összes kategóriát vizsgálva 1150 és 2050 képességpont között oszlanak meg
- csak a 6 ill. 8 osztályos gimnáziumok eredményei haladják meg iskolánk átlagát

A szignifikánsan jobban, hasonlóan, illetve gyengébben teljesítő intézmények száma és aránya (%)



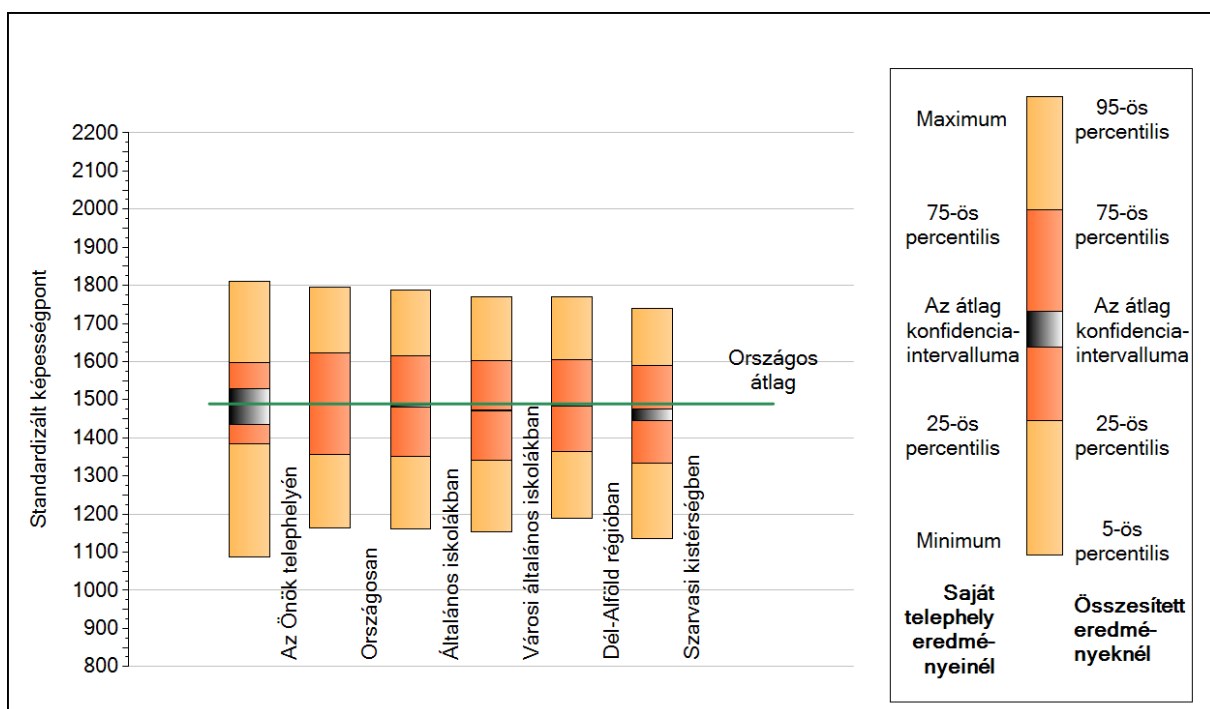
A tanulók átlageredménye és az átlag megbízhatósági tartománya (konfidencia-intervalluma)

Az Önök intézményében	1487 (1629;1691)
Országosan	1489 (1600;1602)
Általános iskolákban	1483 (1585;1587)
Községi általános iskolákban	1435 (1548;1551)
Városi általános iskolákban	1471 (1575;1578)
Megyeszékhelyi általános iskolákban	1532 (1629;1634)
Budapesti általános iskolákban	1549 (1633;1639)
8 évfolyamos gimnáziumokban	1640 (1735;1743)

- országosan az iskolák 22%-a teljesített jobban, 50% hasonlóan és 28% gyengébben a mi iskolánknál
- városi iskolákhoz viszonyítva 8% jobban, 23% hasonlóan és 69% gyengébben teljesített
- képességpontokat tekintve az országos átlag felett teljesítettünk

A képességeloszlás néhány jellemzője

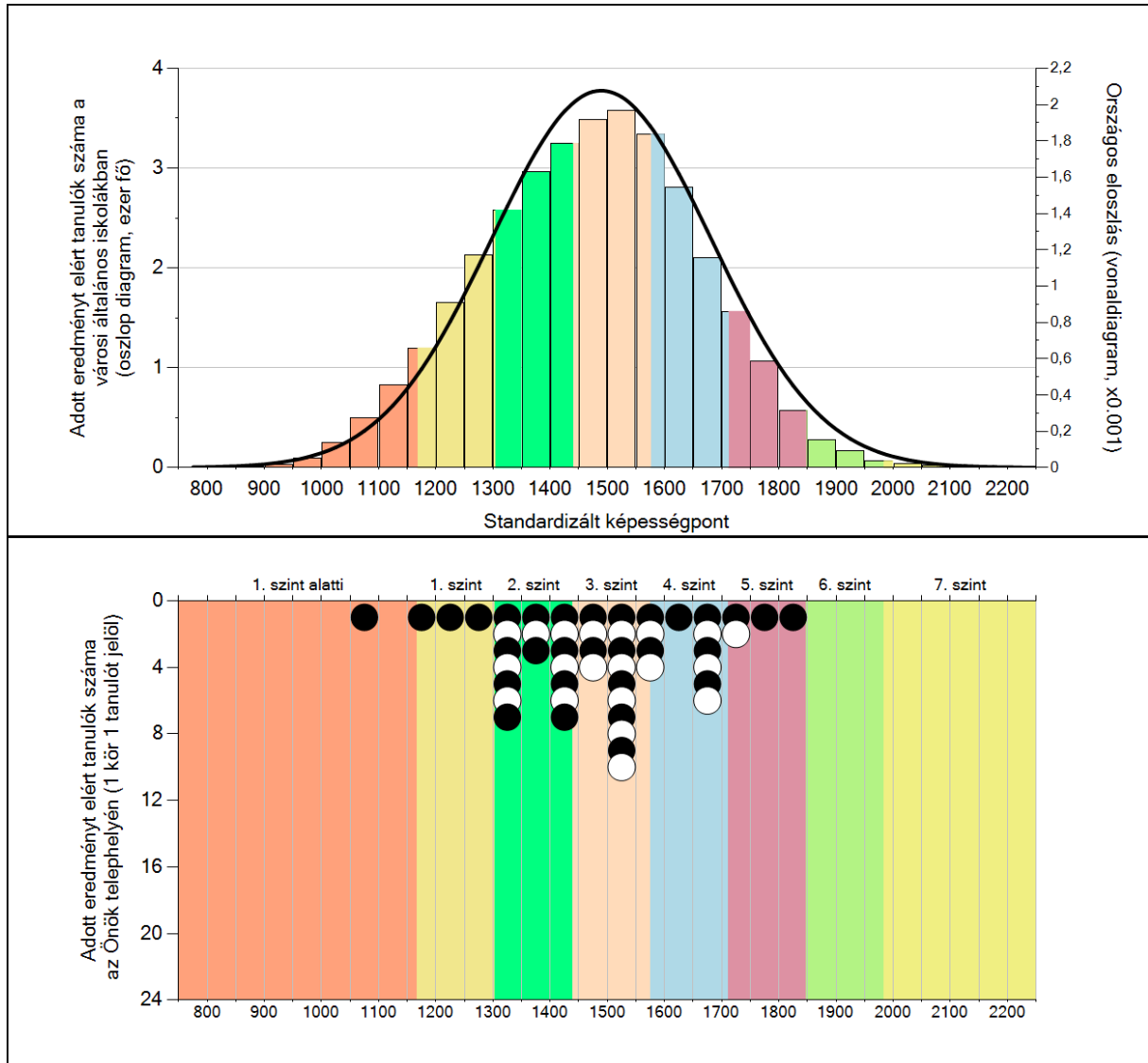
A tanulók képességeloszlása az Önök intézményében és azokban a részpopulációkban, amelyekbe Önök is tartoznak



- a képességeloszlás iskolánkban az 1087 minimumtól a 1811 maximum értékig terjed
- széles skálán mozog a leggyengébb és a legjobban teljesítő tanulók pontértéke
- a szélsőségesen gyenge pontérték (1164) nagyobb (negatív) értékkel tér el az átlagtól, mint a szélsőségesen jobb (1795)(pozitív!!!!)
- a szarvasi kistérség átlag alatt teljesített

Képességeloszlás

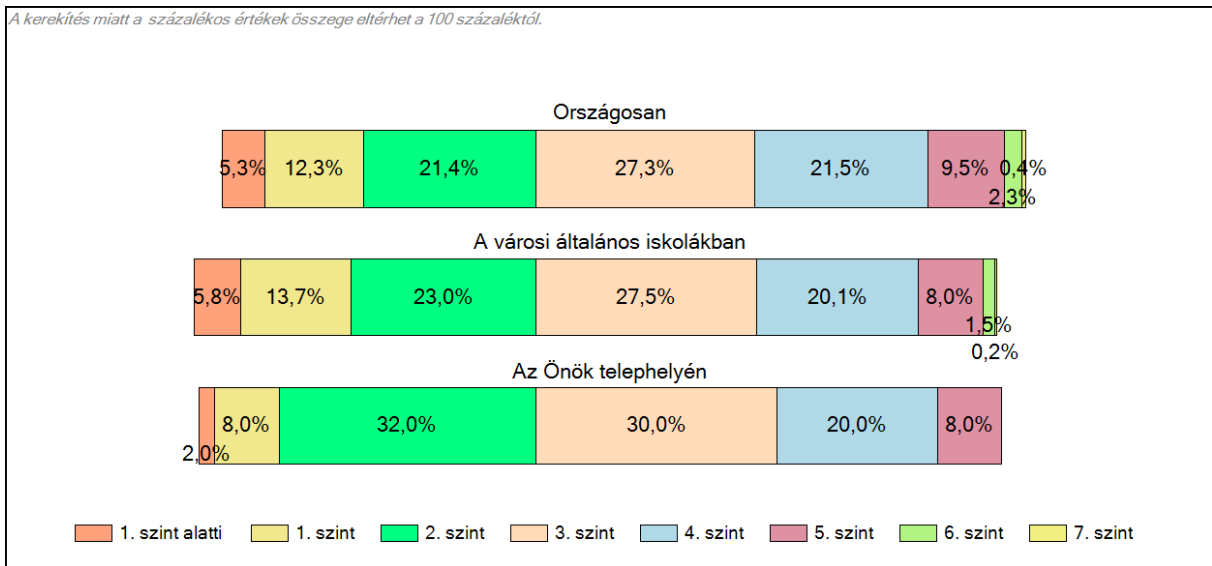
Az országos eloszlás, valamint a tanulók eredményei a városi általános iskolákban és az Önök városi általános iskoláiban



- 50 tanuló közül 1 tanuló teljesített 1. szint alatt 2%
- 3 tanuló 1. szinten, ami 6 %
- 17 tanuló 2. szinten, ami 34%
- 14 tanuló 3. szinten, ami 28%
- 4. szinten 11 tanuló, ami 22 %
- 5. szinten 4 tanuló, 8%

A tanulók képességszintek szerinti százalékos megoszlása

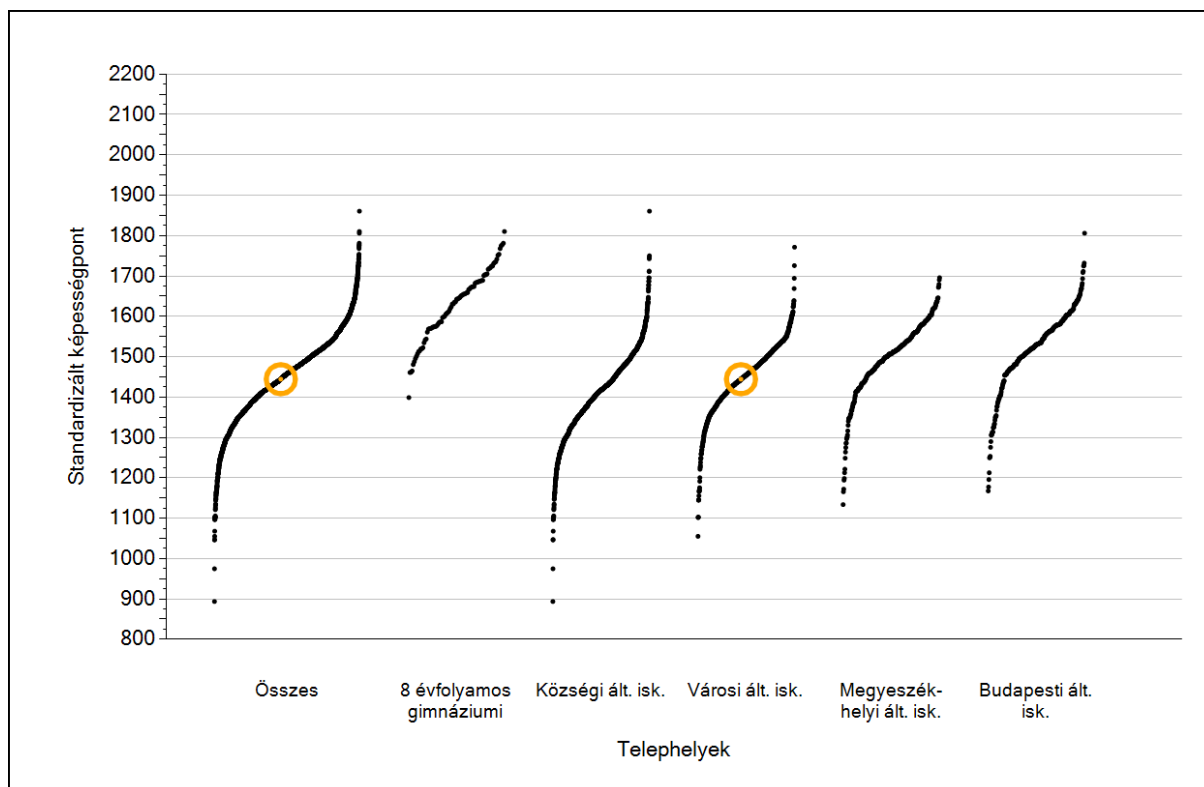
A kerekítés miatt a százalékos értékek összege eltérhet a 100 százaléktól.



SZÖVEGÉRTÉS

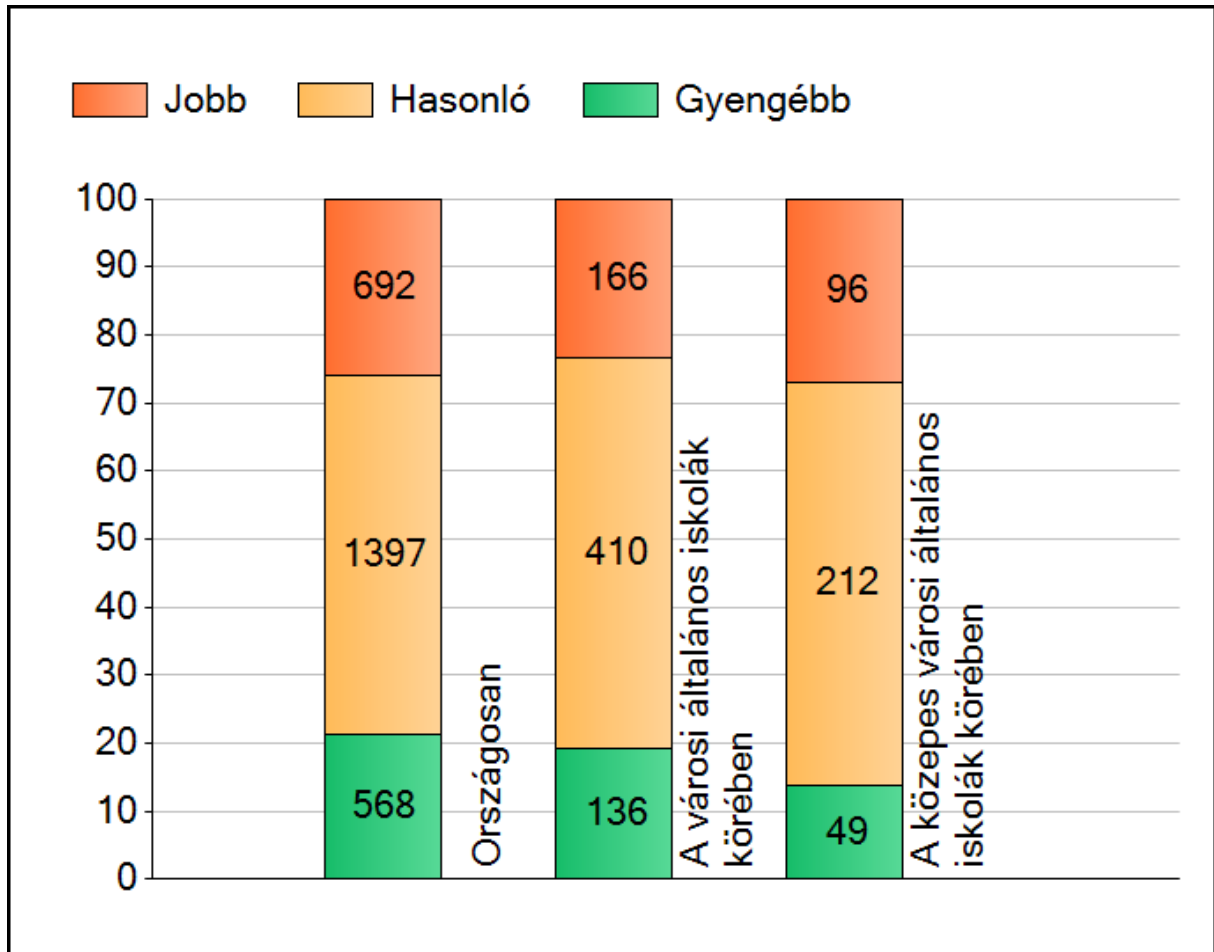
Átlageredmények

Az intézmények átlageredményeinek összehasonlítása



- a grafikonon a különböző iskolák átlag eredményei követhetők nyomon standardizált képességponthoz viszonyítva
- iskolánk az 1400-1500 képességpont között teljesített
- az összes kategóriát vizsgálva 1071 és 1902 képességpont között oszlanak meg
- csak a 6 ill. 8 osztályos gimnáziumok eredményei haladják meg iskolánk átlagát

A szignifikánsan jobban, hasonlóan, illetve gyengébben teljesítő intézmények száma és aránya (%)



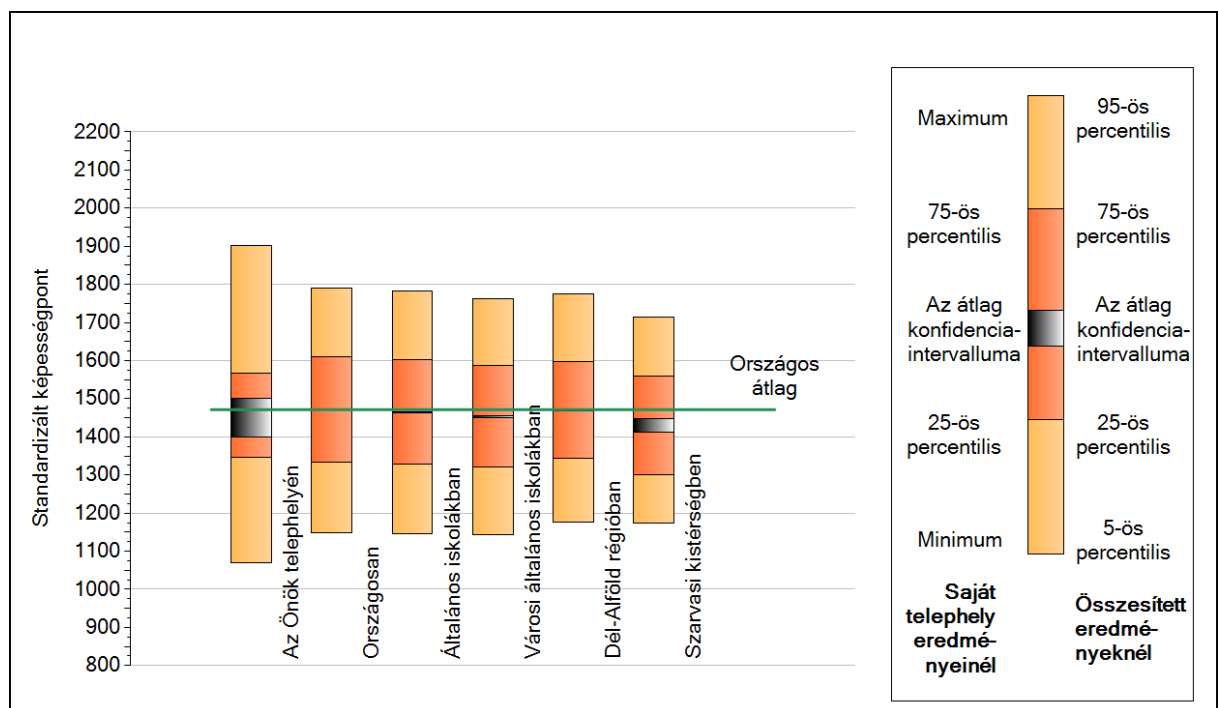
A tanulók átlageredménye és az átlag megbízhatósági tartománya (konfidencia-intervalluma)

Az Önök intézményében	1445 (1400;1501)
Országosan	1472 (1470;1473)
Általános iskolákban	1464 (11463;1465)
Községi általános iskolákban	1412 (1409;1414)
Városi általános iskolákban	1453 (1451;1454)
Megyeszékhelyi általános iskolákban	1515 (1512;1518)
Budapesti általános iskolákban	1536 (1534;1539)
8 évfolyamos gimnáziumokban	1641 (1637;1646)

- országosan az iskolák 26%-a teljesített jobban, 52% hasonlóan és 22% gyengébben a mi iskolánknál
- városi iskolákhoz viszonyítva 23% jobban, 57% hasonlóan és 20% gyengébben teljesített
- képességpontokat tekintve az országos átlag alatt teljesítettünk

A képességeloszlás néhány jellemzője

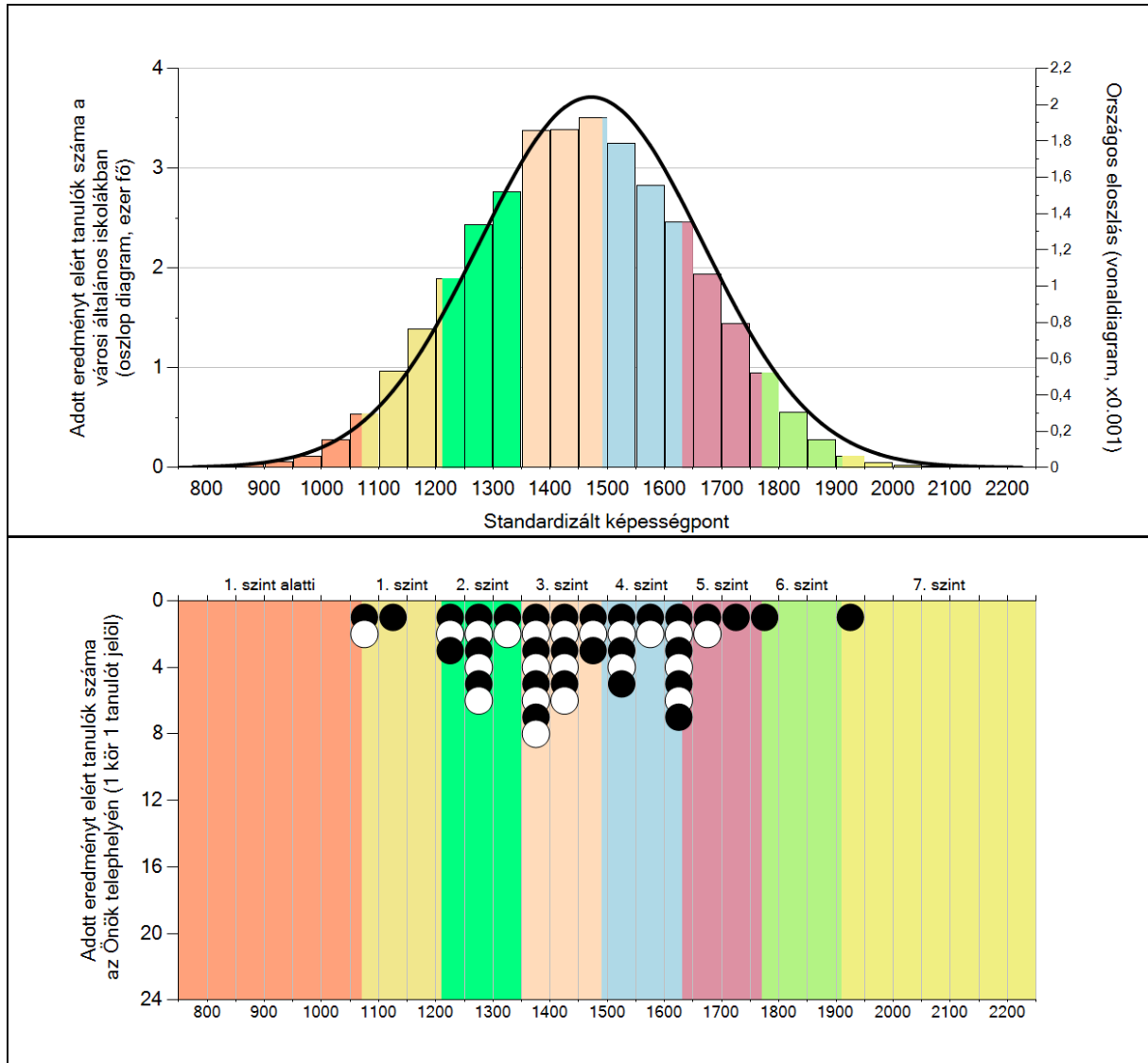
A tanulók képességeloszlása az Önök intézményében és azokban a részpopulációkban, amelyekbe Önök is tartoznak



- a képességeloszlás iskolánkban az 1071 minimumtól a 1902 maximum értékig terjed
- széles skálán mozog a leggyengébb és a legjobban teljesítő tanulók pontértéke
- a szélsőségesen gyenge pontérték (1149) kisebb értékkel tér el az átlagtól, mint a szélsőségesen jobb (1791)

Képességeloszlás

Az országos eloszlás, valamint a tanulók eredményei a városi általános iskolákban és az Önök városi általános iskoláiban



- 50 tanuló közül 1. szinten 3 tanuló, azaz 6% teljesített
- 11 tanuló 2. szinten, ami 22 %
- 17 tanuló 3. szinten, ami 34%
- 14 tanuló 4. szinten, ami 28%
- 5. szinten 3 tanuló, ami 6 %
- 6. szinten 1 tanuló, 2%
- 1 tanuló 7. szinten 2%

A tanulók képességszintek szerinti százalékos megoszlása

A kerekítés miatt a százalékos értékek összege eltérhet a 100 százaléktól.

